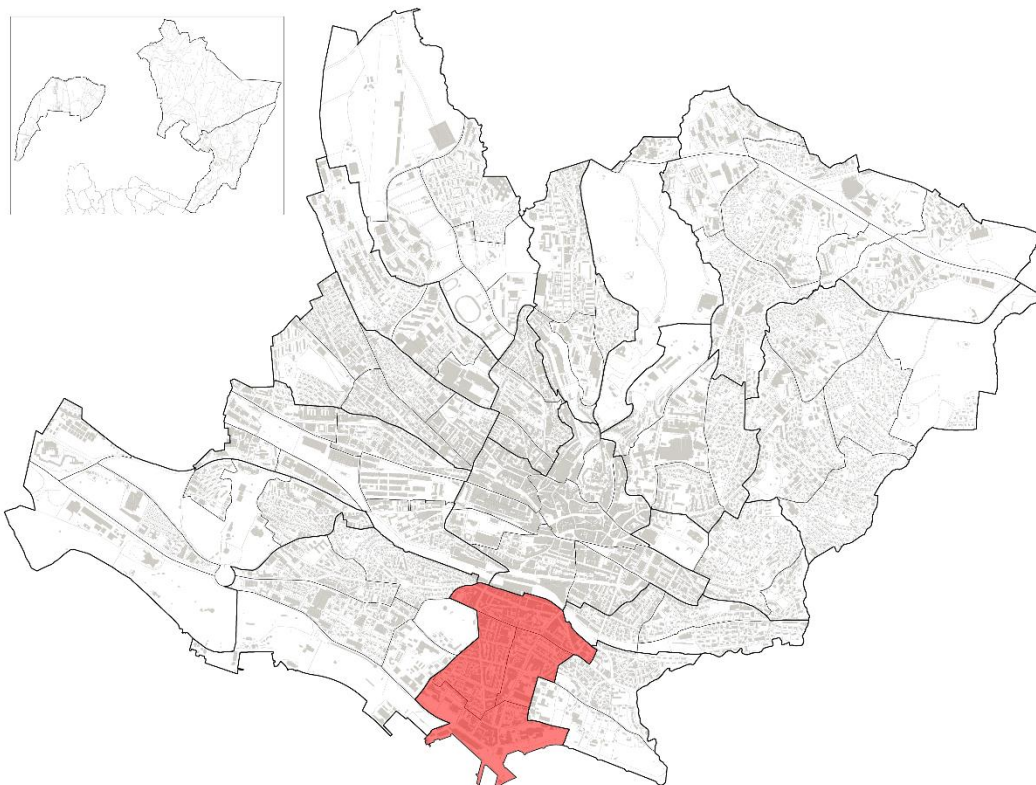


Q6 - Sous-Gare / Ouchy



Aperçu 2022	Q6		Lausanne		Part Q6 sur Lausanne
	Effectif	En %	Effectif	En %	En %
Moins d'un an	86	100.0 %	1'291	100.0 %	6.7 %
<i>dont Suisses</i>	54	62.8 %	729	56.5 %	7.4 %
<i>dont étrangers</i>	32	37.2 %	562	43.5 %	5.7 %
Jeunes (moins de 20 ans)	1'734	100.0 %	28'315	100.0 %	6.1 %
<i>dont Suisses</i>	1'160	66.9 %	16'600	58.6 %	7.0 %
<i>dont étrangers</i>	574	33.1 %	11'715	41.4 %	4.9 %
Population totale	10'939	100.0 %	148'810	100.0 %	7.4 %
<i>dont Suisses</i>	6'832	62.5 %	85'768	57.6 %	8.0 %
<i>dont étrangers</i>	4'107	37.5 %	63'042	42.4 %	6.5 %
Surface en ha	80		4'133	100.0 %	1.9 %

Source : Ville de Lausanne, Contrôle des habitants, calculs propres OAES

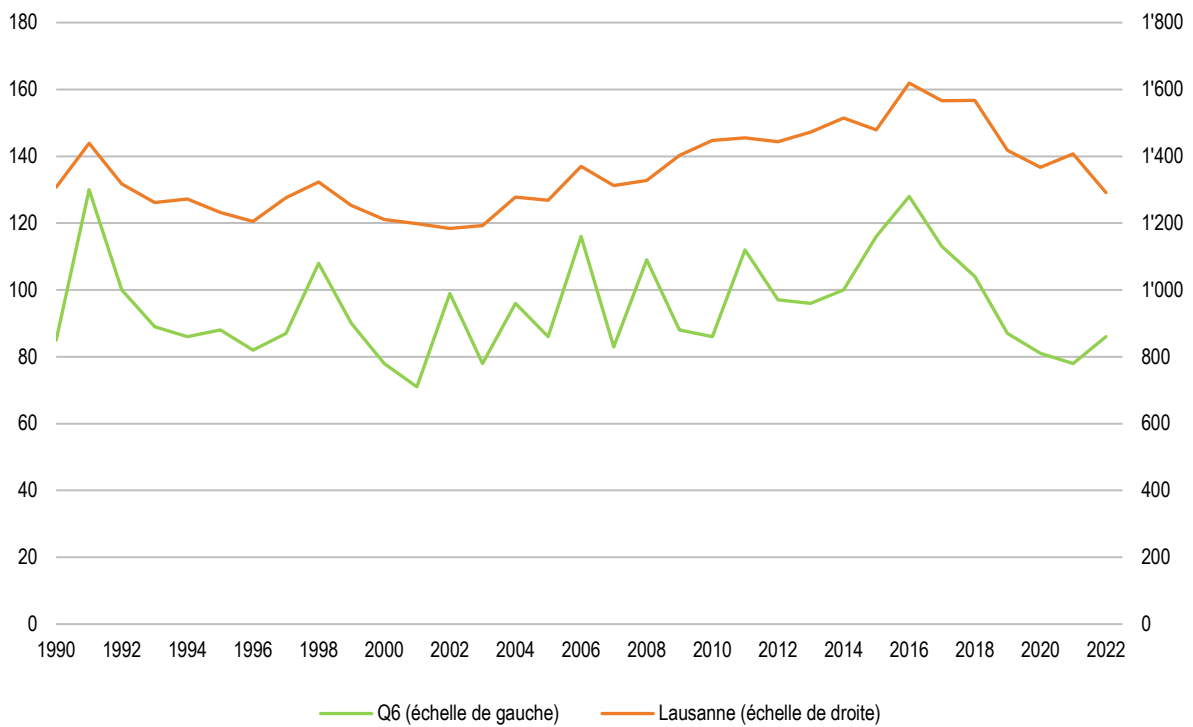
Indicateurs Q6	Q6			Lausanne		
	1990	2022	Variation en point	1990	2022	Variation en point
Moins d'un an pour 1'000 habitants	7.9	7.9	-0.1	10.3	8.7	-1.6
Jeunes (moins de 20 ans) pour 100 habitants	16.1	15.9	-0.3	18.3	19.0	0.7
Rapport de dépendance des jeunes ⁽¹⁾	25.8 %	23.5 %	-2.3	28.5 %	28.4 %	-0.1

⁽¹⁾ Rapport de dépendance des jeunes : (0 à 19 ans / 20 à 64 ans), en %.

Source : Ville de Lausanne, Contrôle des habitants, calculs propres OAES

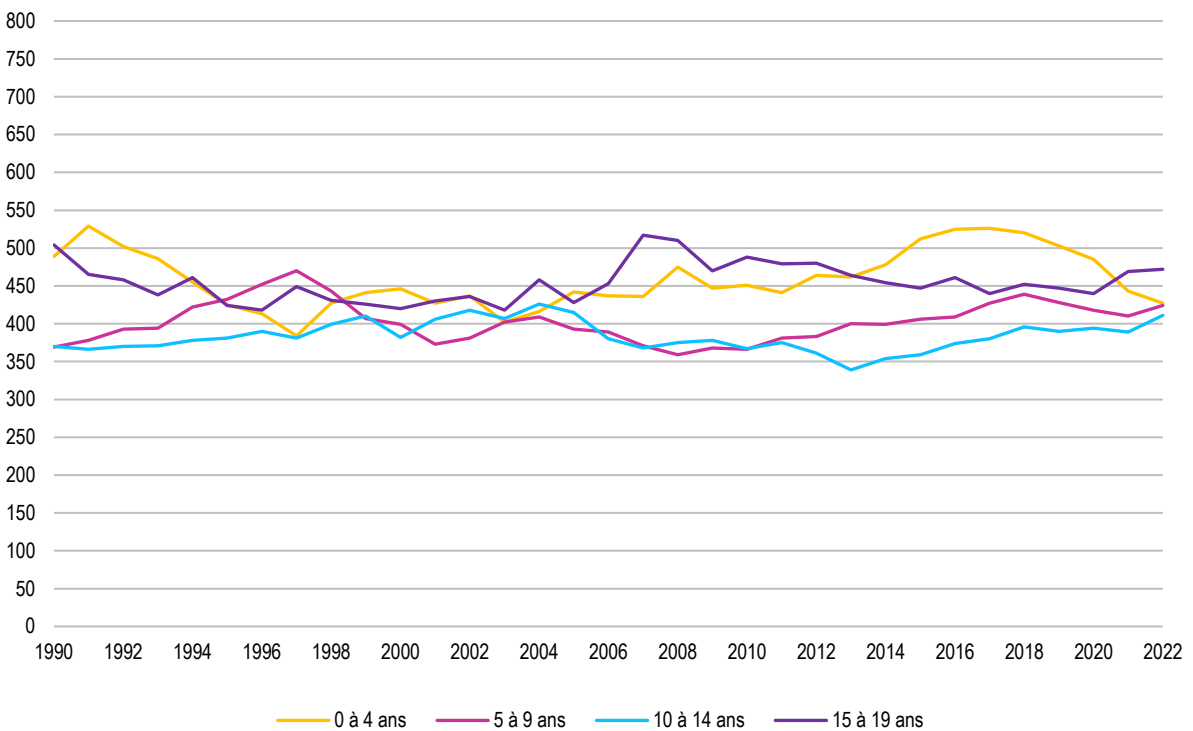
Q6 – Sous-Gare / Ouchy

Nombre d'enfants de moins d'un an, Q6 et Lausanne, depuis 1990



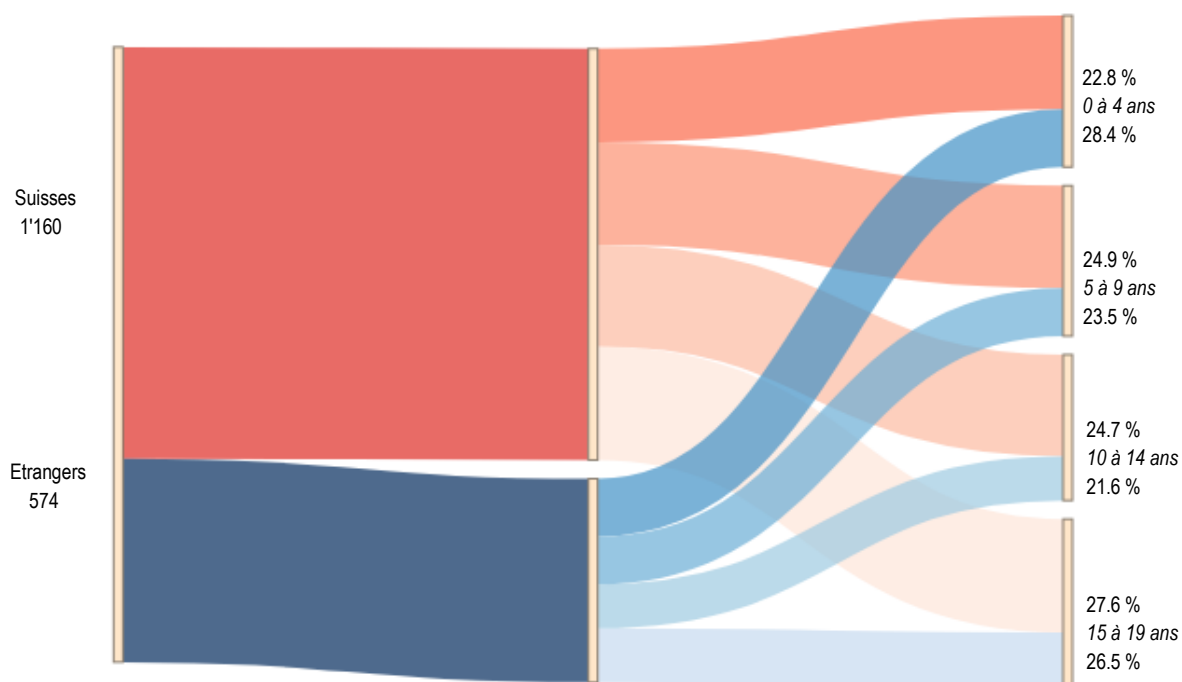
Source : Ville de Lausanne, Contrôle des habitants, calculs propres OAES

Jeunes de moins de 20 ans, par classe d'âge, Q6, depuis 1990



Source : Ville de Lausanne, Contrôle des habitants, calculs propres OAES

Jeunes de moins de 20 ans, selon l'origine et la classe d'âge, Q6, 2022



Source : Ville de Lausanne, Contrôle des habitants, calculs propres OAES

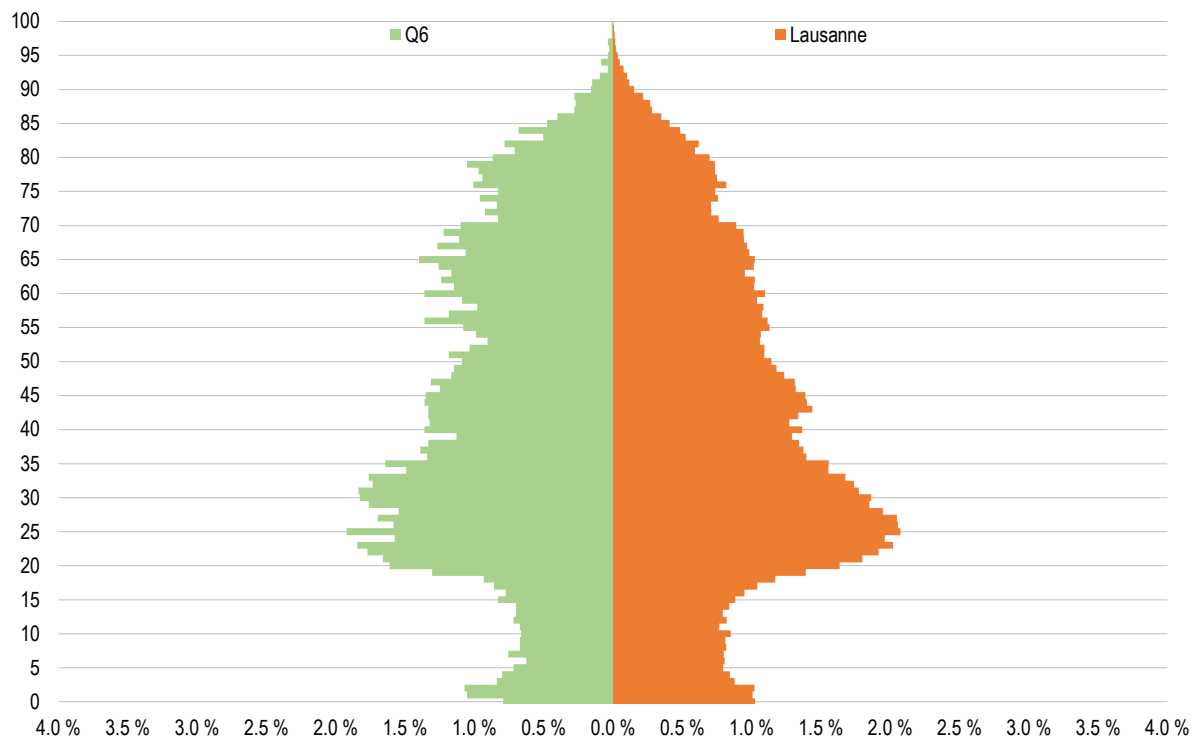
Ménages privés, selon le nombre de personnes, Q6 et Lausanne, 2022

	Q6		Lausanne	
	Effectif	Part en %	Effectif	Part en %
👤	3'195	53.6 %	36'573	49.1 %
👤👤	1'561	26.2 %	19'550	26.3 %
👤👤👤	621	10.4 %	8'720	11.7 %
👤👤👤👤	451	7.6 %	6'693	9.0 %
👤👤👤👤👤 +	130	2.2 %	2'909	3.9 %
Total	5'958	100.0 %	74'445	100.0 %

Source : Ville de Lausanne, Contrôle des habitants, calculs propres OAES

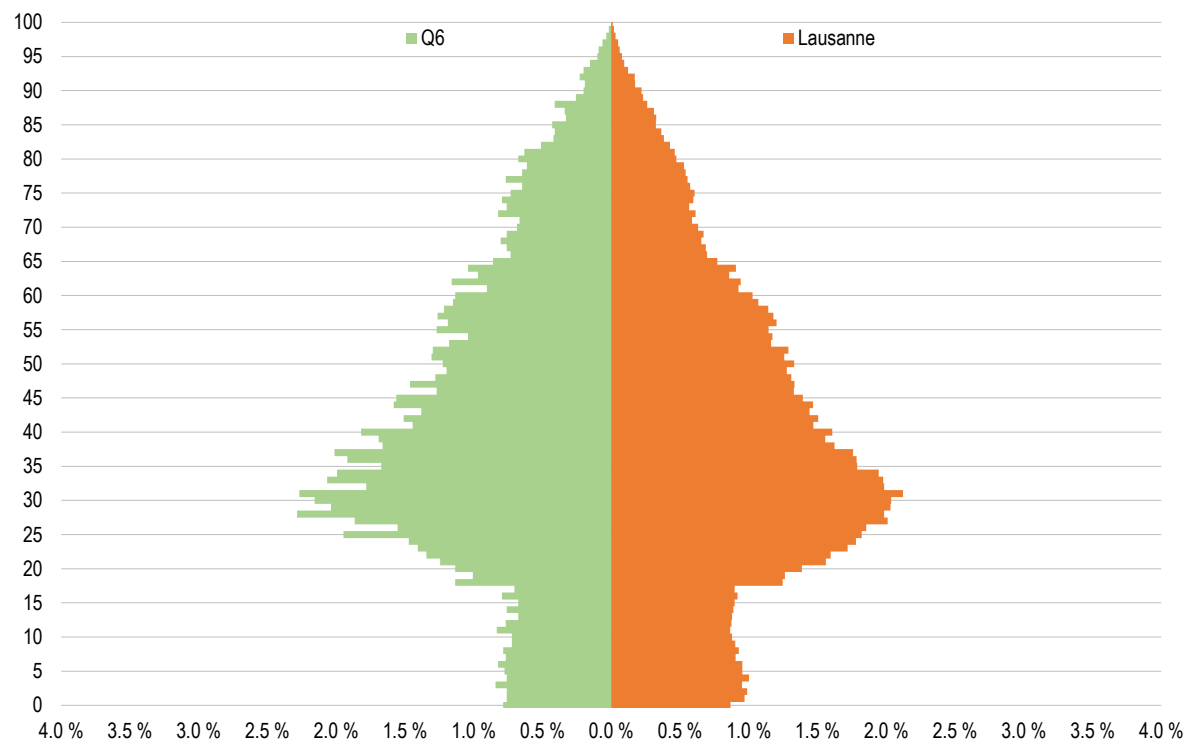
Q6 – Sous-Gare / Ouchy

Pyramide des âges de la population, Q6 et Lausanne, en pour cent, 1990



Source : Ville de Lausanne, Contrôle des habitants, calculs propres OAES

Pyramide des âges de la population, Q6 et Lausanne, en pour cent, 2022



Source : Ville de Lausanne, Contrôle des habitants, calculs propres OAES